



საგზაო-სატრანსპორტო შემთხვევები
“კრობლემურ მონაკვეთებზე”
მათი გამომწვევი მიზეზები და შედეგები

2010 – 2015 წ.წ.



საგზაო-სატრანსპორტო შემთხვევები “პრობლემურ მონაკვეთებზე” 2015 წელი

- 2015 წელს სულ საქართველოში დაფიქსირდა 1389 საგზაო-სატრანსპორტო შემთხვევა (“პრობლემურ მონაკვეთებზე”). მათ შორის დაიღუპა - 232, დაშავდა - 2516 პირი.
- 2015 წელს სულ საქართველოში საგზაო-სატრანსპორტო შემთხვევების სახეობებიდან (“პრობლემურ მონაკვეთებზე”) რაოდენობის მხრივ პირველ ადგილზეა შეჯახება მსუბუქ ავტომანქანაზე - 740, მეორეზე - შეჯახება ქვეითათ მოსიარულეზე - 214, ხოლო ბოლო ადგილას 9 შემთხვევით იკავებს შეჯახება ველოსიპედისტზე.
- 2015 წელს სულ საქართველოში საგზაო-სატრანსპორტო შემთხვევების მიზეზებიდან (“პრობლემურ მონაკვეთებზე”) პირველ ადგილზეა მანევრირების წესების დარღვევა - 465, მეორეზე - დაუდგენელი მიზეზი 261.



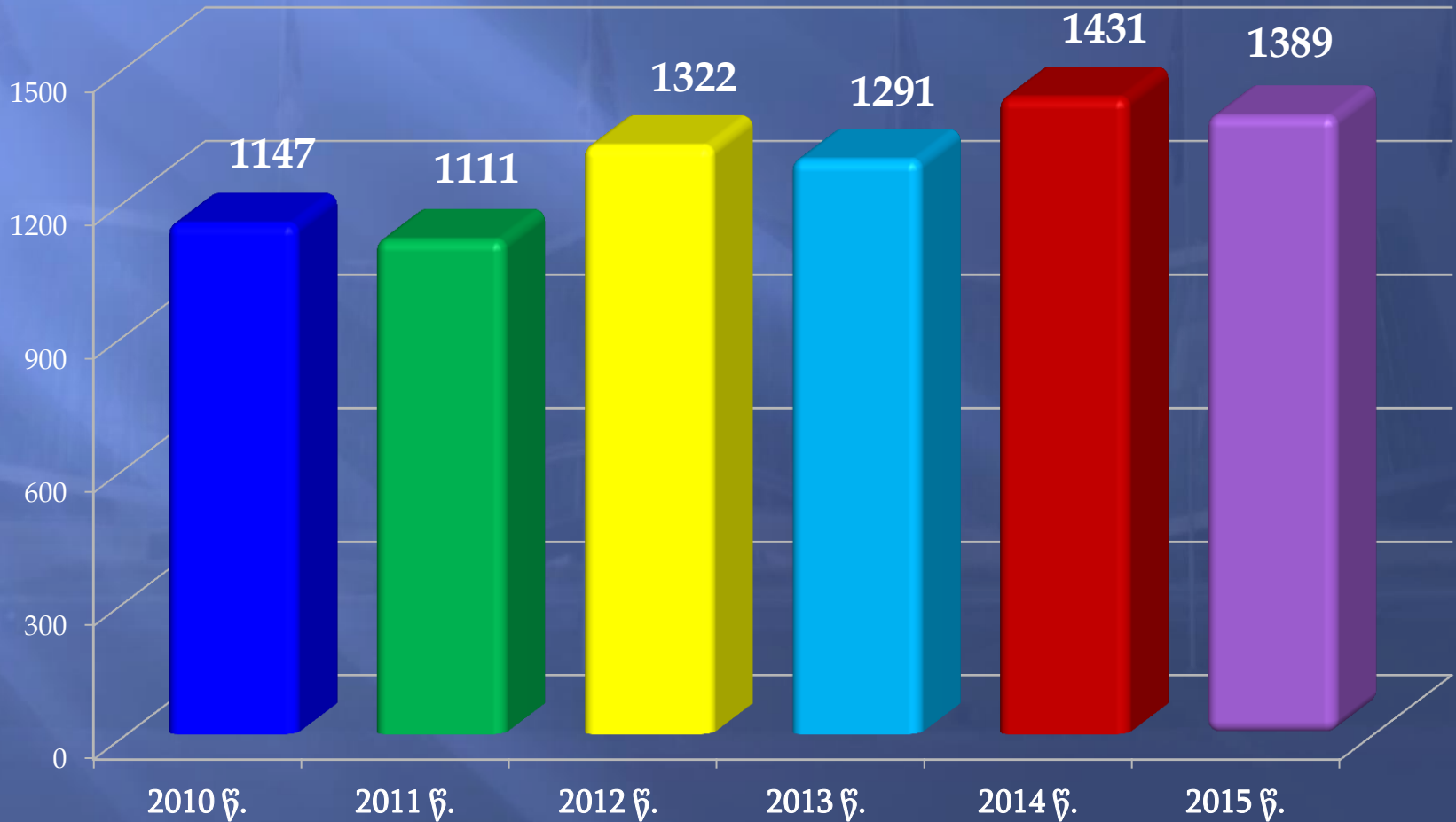
საგზაო-სატრანსპორტო შემთხვევები “პრობლემურ მონაკვეთებზე” 2010-2015 წ.წ.

- 2010-2015 წლებში სულ საქართველოში დაფიქსირდა 7691 საგზაო-სატრანსპორტო შემთხვევა (“პრობლემურ მონაკვეთებზე”). მათ შორის დაიღუპა -1351, დაშავდა - 13641 პირი. აქედან 2010 წ. – 1147 ფაქტი, 2011 წ. – 1111 ფაქტი, 2012 წ. - 1322 ფაქტი, 2013 წ. – 1291 ფაქტი, 2014 წ. – 1431 ფაქტი, 2015წ. – 1389 ფაქტი.
- 2010-2015 წლებში სულ საქართველოში საგზაო-სატრანსპორტო შემთხვევების სახეობებიდან (“პრობლემურ მონაკვეთებზე”) რაოდენობის მხრივ პირველ ადგილზეა შეჯახება მსუბუქ ავტომანქანაზე - 3909, მეორეზე - შეჯახება ქვეითათ მოსიარულეზე 1287, ხოლო ბოლო ადგილას 48 შემთხვევით იკავებს შეჯახება ველოსიპედისტზე.
- 2010-2015 წლებში სულ საქართველოში საგზაო-სატრანსპორტო შემთხვევების მიზეზებიდან (“პრობლემურ მონაკვეთებზე”) პირველ ადგილზეა მანევრირების წესების დარღვევა - 2134, მეორეზე - დაუდგენელი მიზეზი 1702.



2010 -2015 წ.წ. საქართველოში გამოვლენილი საგზაო-სატრანსპორტო
შემთხვევების რაოდენობა

“პრობლემურ მონაკვეთებზე”

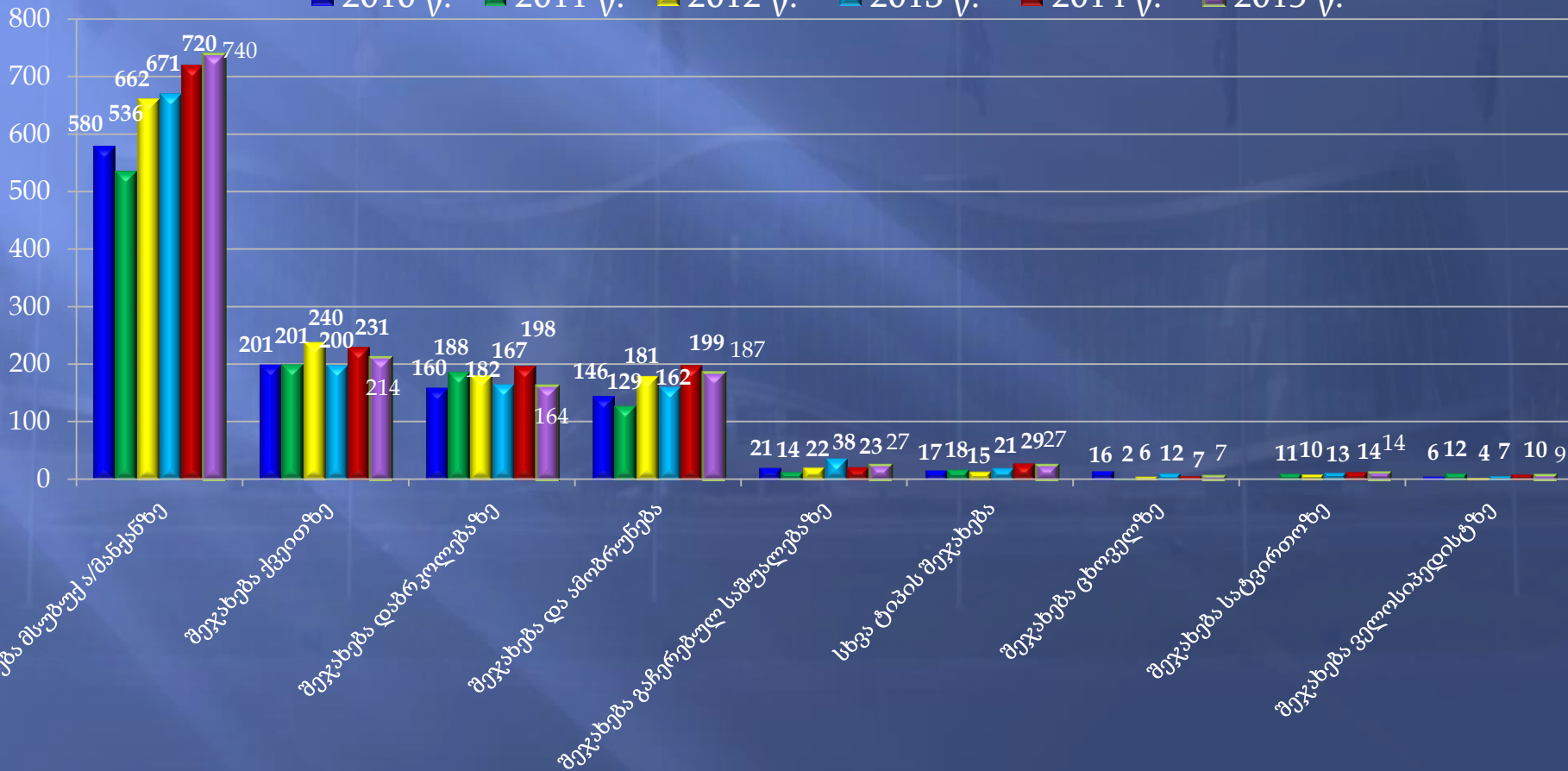




2010 -2015 წ.წ. საქართველოში გამოვლენილი საგზაო-სატრანსპორტო შემთხვევების სახეობები

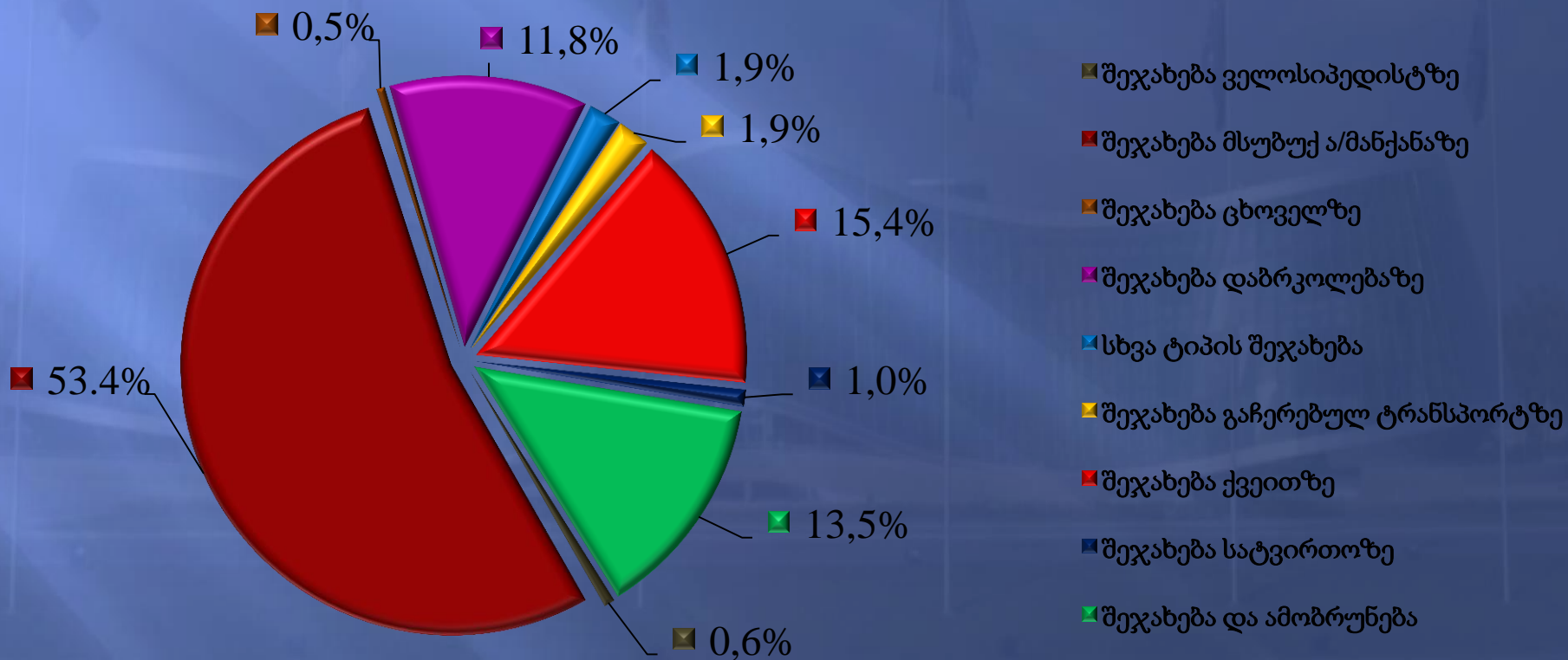
“პრობლემურ მონაკვეთებზე”

■ 2010 წ. ■ 2011 წ. ■ 2012 წ. ■ 2013 წ. ■ 2014 წ. ■ 2015 წ.



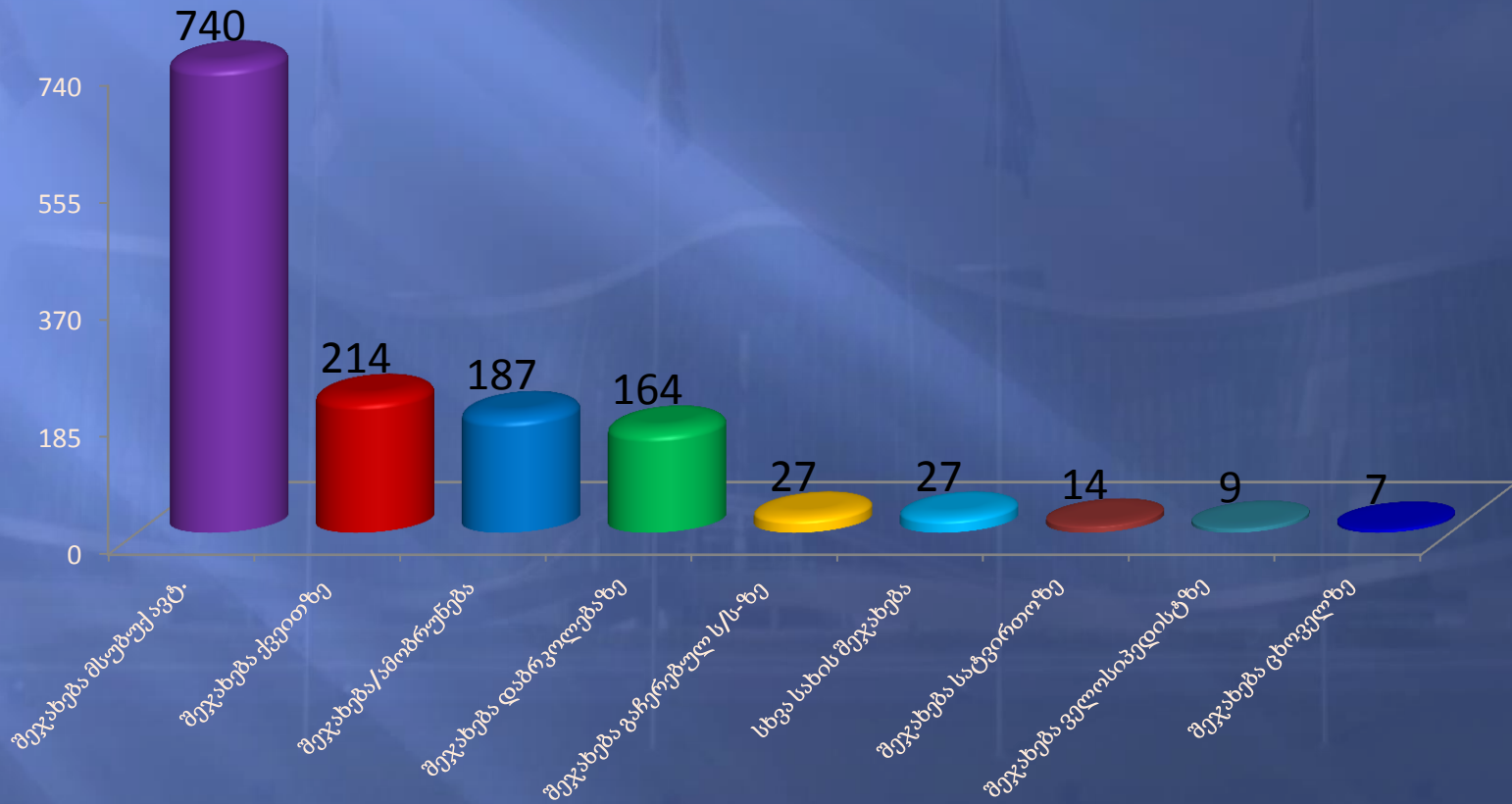


2015 წელს საქართველოში გამოვლენილი საგზაო-სატრანსპორტო შემთხვევების სახეობები პროცენტულად “პრობლემურ მონაკვეთებზე”



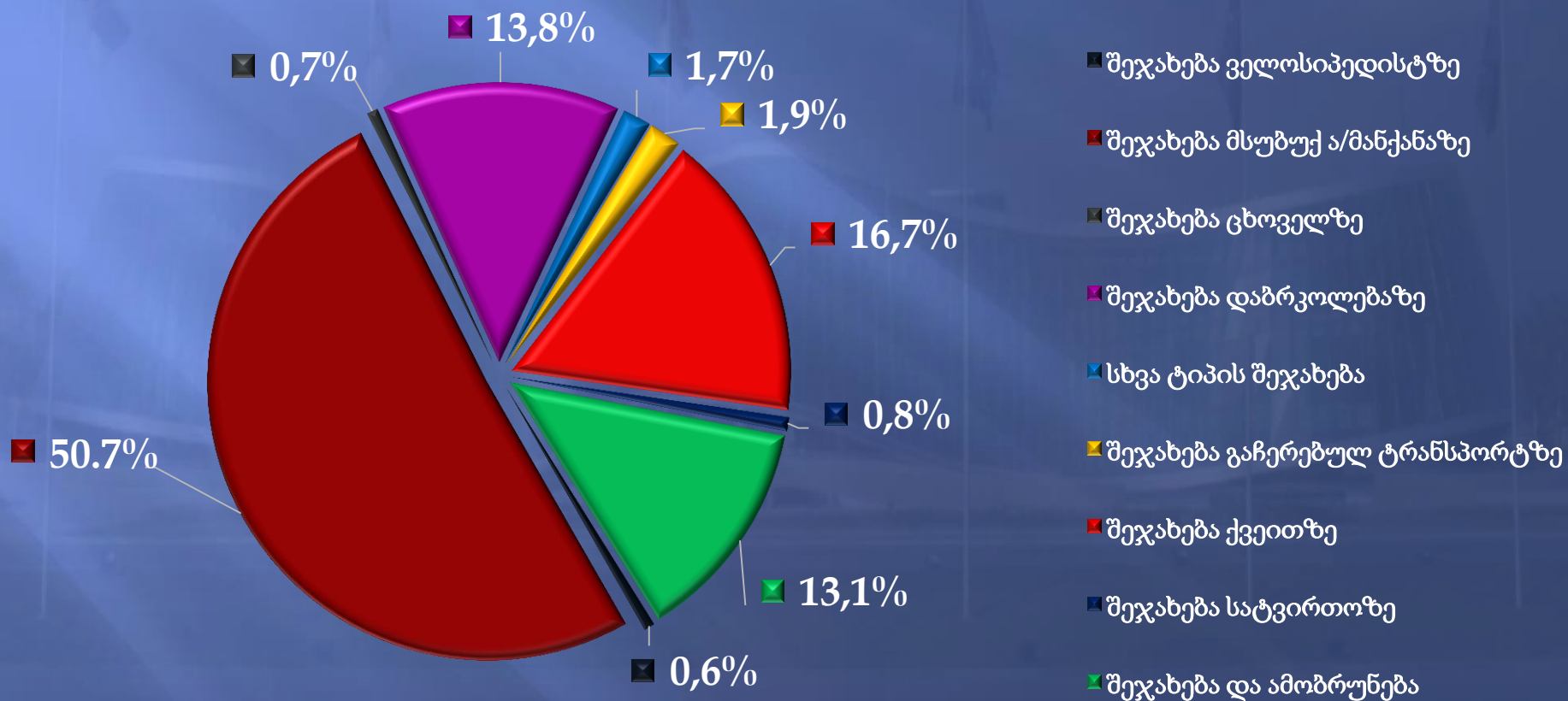


საქართველოში გამოვლენილი საგზაო-სატრანსპორტო შემთხვევების სახეობები “პრობლემურ მონაკვეთებზე” 2015 წ.





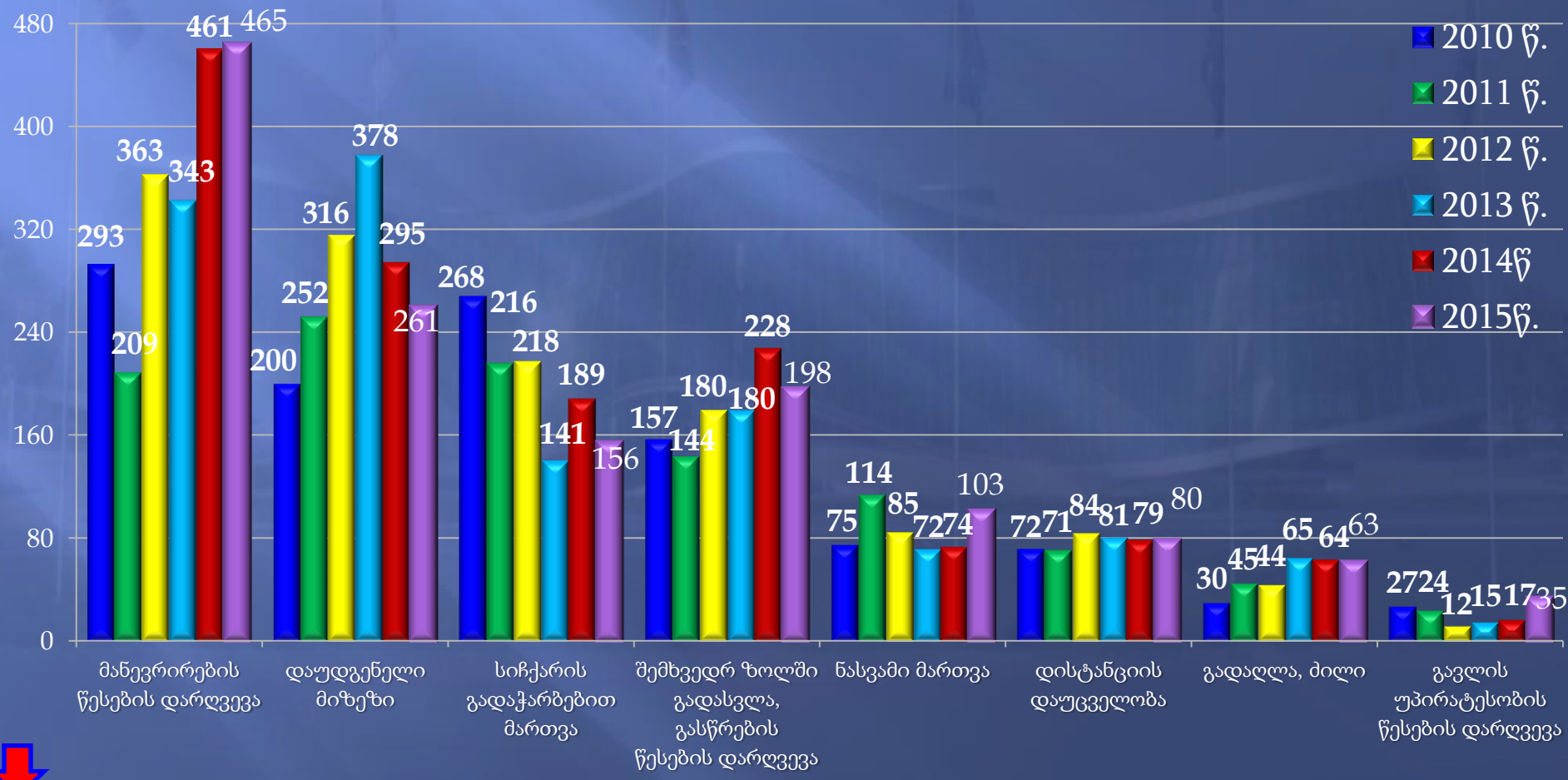
2010 -2015 წ.წ. საქართველოში გამოვლენილი საგზაო-სატრანსპორტო შემთხვევების სახეობები პროცენტულად “პრობლემურ მონაკვეთებზე”





2010 - 2015 წ.წ. საქართველოში გამოვლენილი საგზაო-სატრანსპორტო შემთხვევების მიზეზები

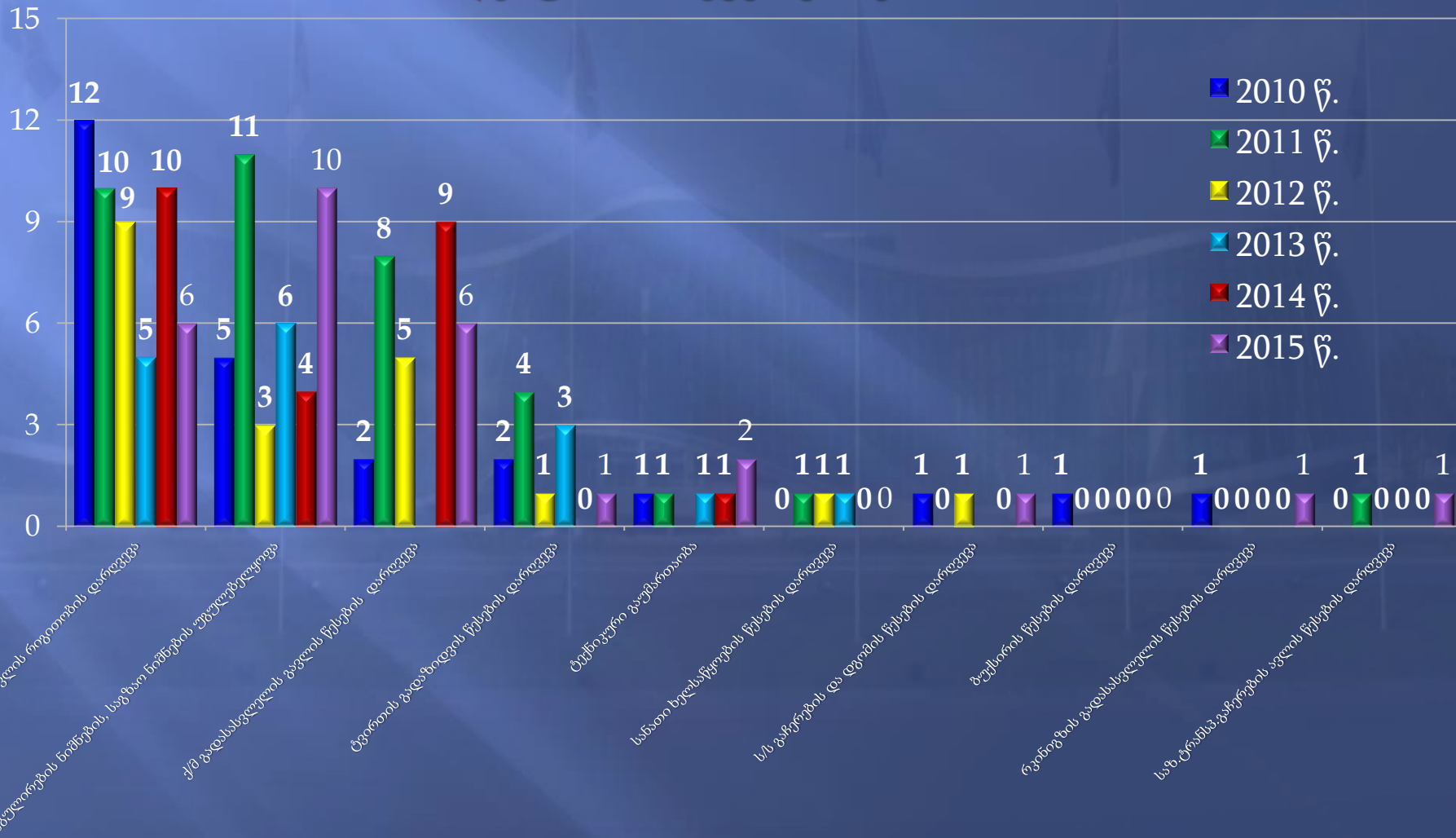
“პრობლემურ მონაკვეთებზე”





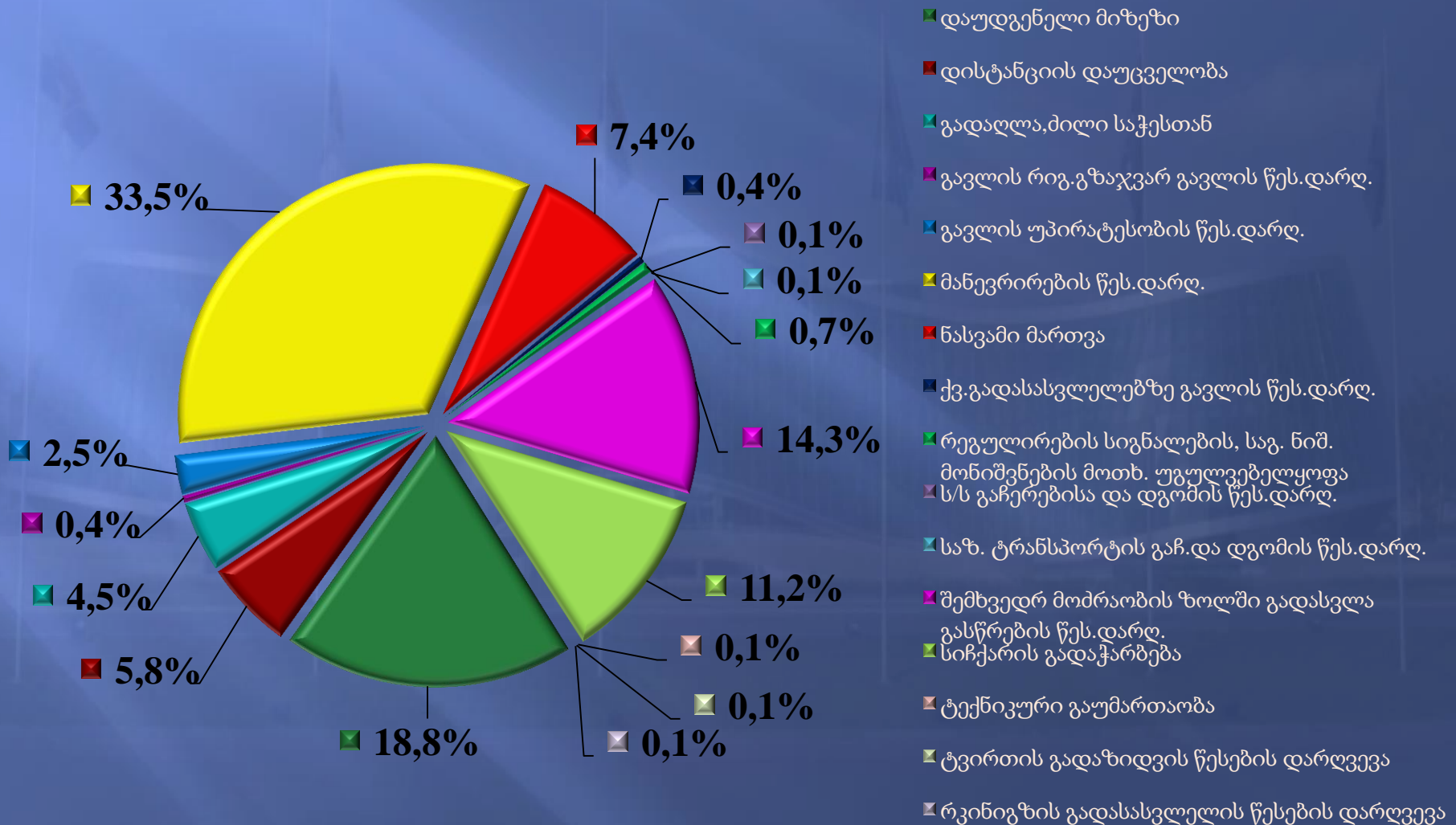
2010 – 2015 წ.წ. საქართველოში გამოვლენილი საგზაო-სატრანსპორტო შემთხვევების მიზეზები

“პრობლემურ მონაკვეთებზე”



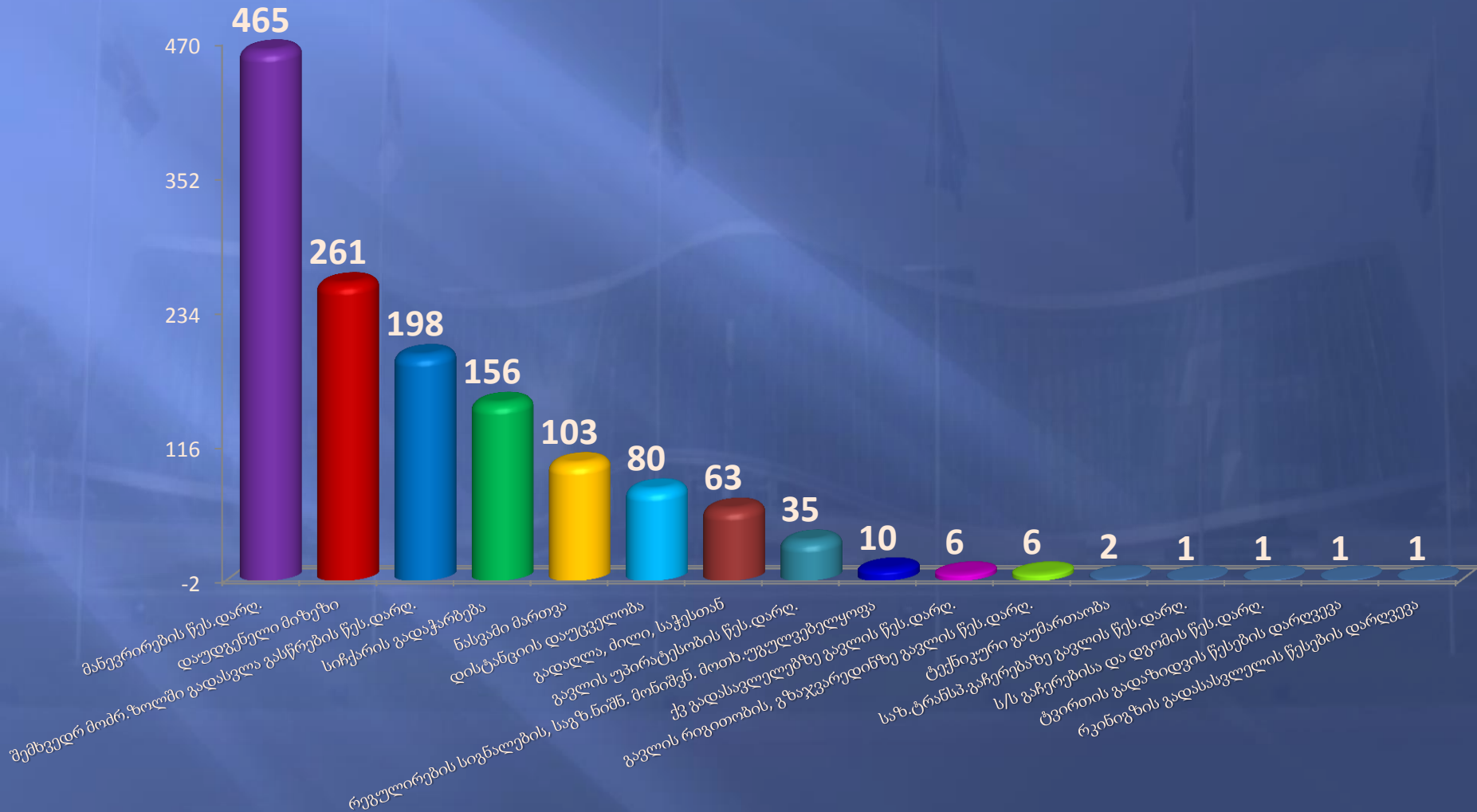


2015 წელს საქართველოში გამოვლენილი საგზაო-სატრანსპორტო შემთხვევების მიზეზები პროცენტულად “პრობლემურ მონაკვეთებზე”



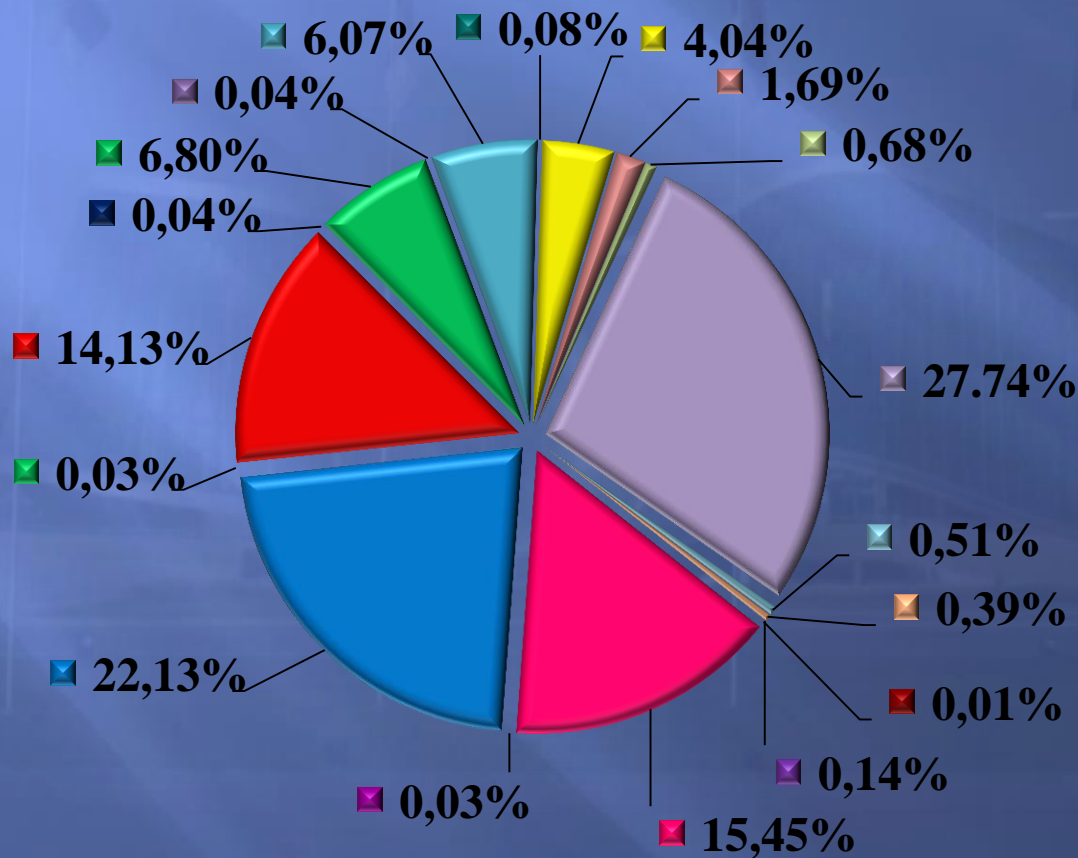


საქართველოში გამოვლენილი საგზაო-სატრანსპორტო შემთხვევების მიზეზები “პრობლემურ მონაკვეთებზე” 2015 წელი





საქართველოში გამოვლენილი საგზაო-სატრანსპორტო შემთხვევების მიზეზები პროცენტულად “პრობლემურ მონაკვეთებზე” 2010-2015 წ.წ.

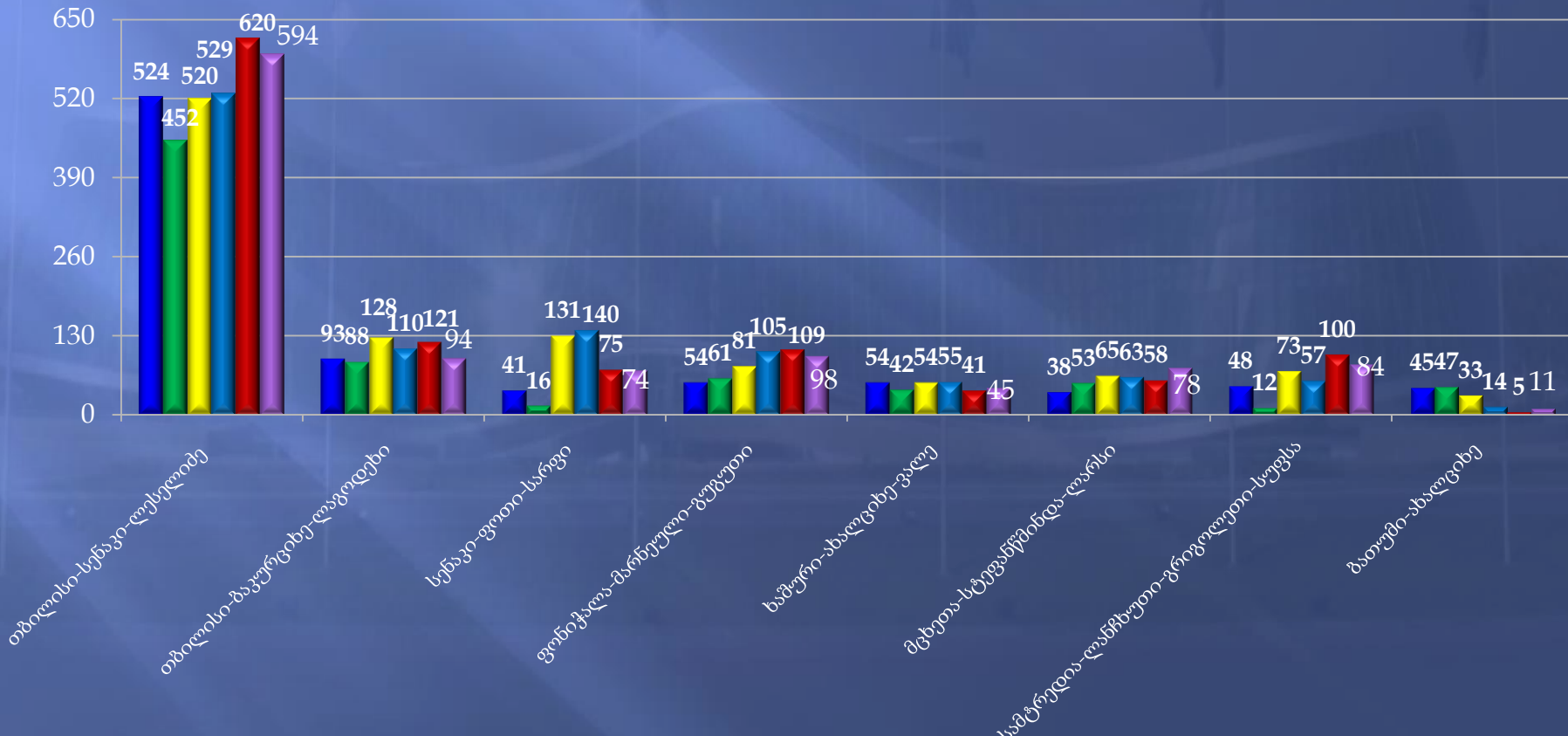


- ტვირთის გადაზიდვის წესების დარღვევა
- ბუქსირის წესების დარღვევა
- სიჩქარის გადაჭარბებით მართვა
- საზოგად. ტრანსპორტ. გაჩერების წესების დარღვევა
- დაუდგენელი მიზეზი
- რკინიგზის გადასასვ. წესების დარღვევა
- შემხვედრ ზოლში გადასვლა, გასწრების წესების დარღვევა
- სასაბურთაო ნაწილის ხელსაწყოების წესების დარღვევა
- ნასვამი მართვა
- ს/ს გაჩერების და დგომის წესების დარღვევა
- დისტანციის დაუცველობა
- ტექნიკური გაუმართაობა
- გადაღლა, ძილი
- გავლის უპირატესობის წესების დარღვევა
- გავლის რიგითობის დარღვევა
- მანევრირების წესების დარღვევა
- რეგულირების ნიშნების, საგზაო ნიშნების უკუაღმართვა
- უკუაღმართვის ნიშნების, საგზაო ნიშნების უკუაღმართვა



2010 -2015 წ.წ. საქართველოში საავტომობილო მაგისტრალებზე მომხდარი საგზაო-სატრანსპორტო შემთხვევების რაოდენობა “პრობლემურ მონაკვეთებზე”

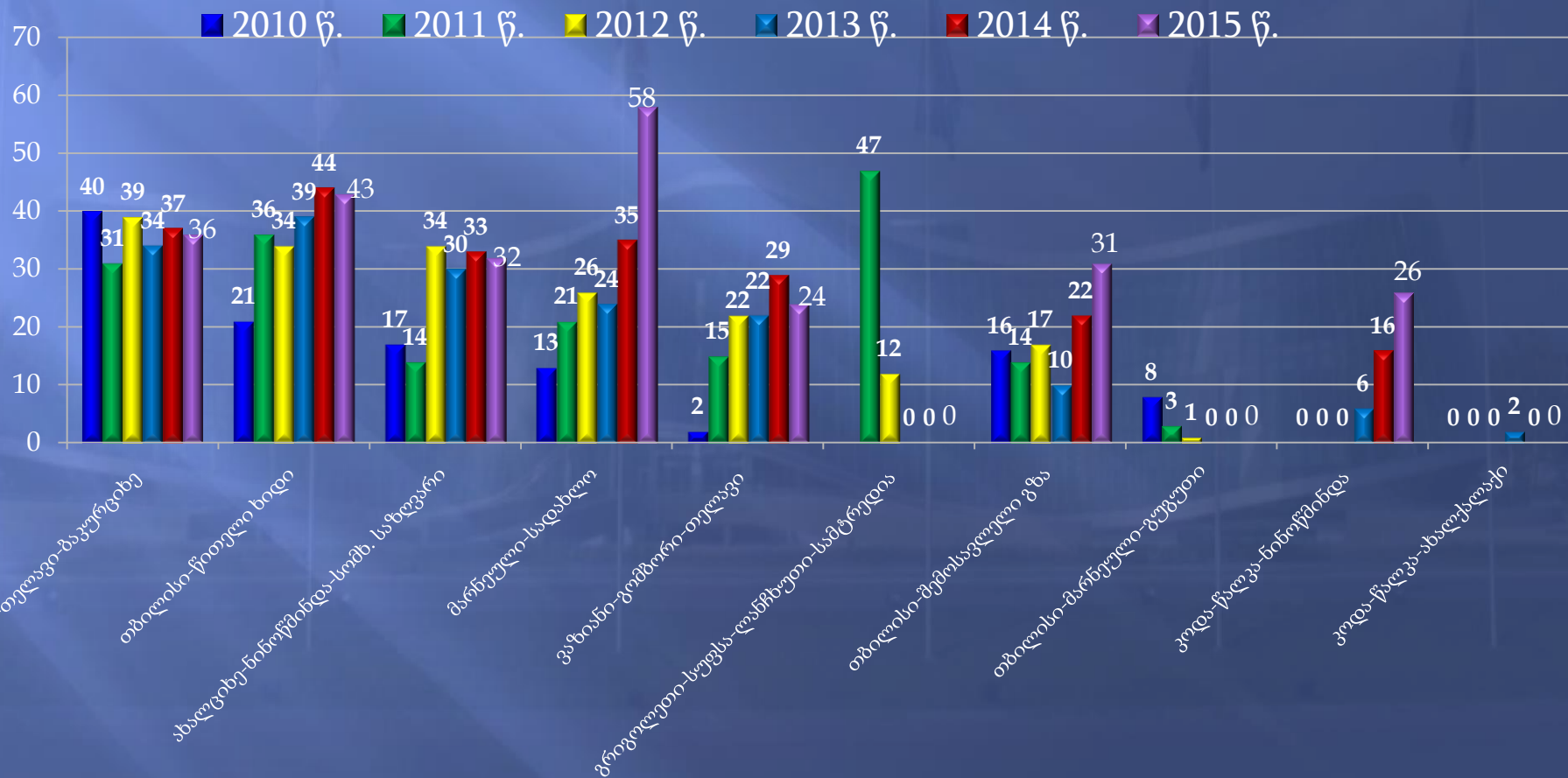
■ 2010 წ. ■ 2011 წ. ■ 2012 წ. ■ 2013 წ. ■ 2014 წ. ■ 2015 წ.



შენიშვნა: არ მოიცავს საქართველოში არსებულ ყველა საავტომობილო მაგისტრალის მონაკვეთებს



2010 -2015 წ.წ. საქართველოში საავტომობილო მაგისტრალებზე მომხდარი საგზაო-სატრანსპორტო შემთხვევების რაოდენობა “პრობლემურ მონაკვეთებზე”

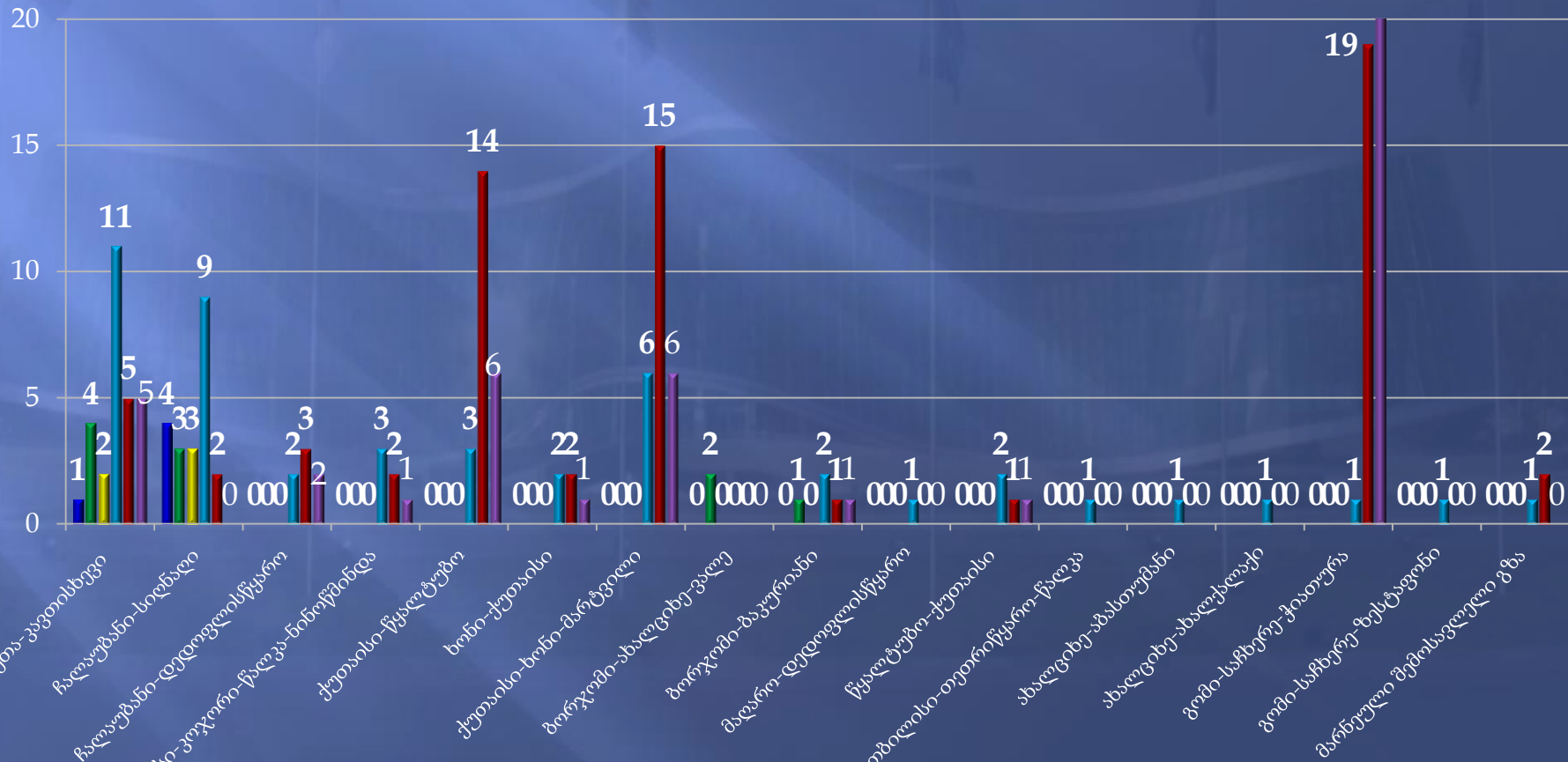


შენიშვნა: არ მოიცავს საქართველოში არსებულ ყველა საავტომობილო მაგისტრალის მონაკვეთებს



2010 -2015 წ.წ. საქართველოში საავტომობილო მაგისტრალებზე მომხდარი საგზაო-სატრანსპორტო შემთხვევების რაოდენობა “პრობლემურ მონაკვეთებზე”

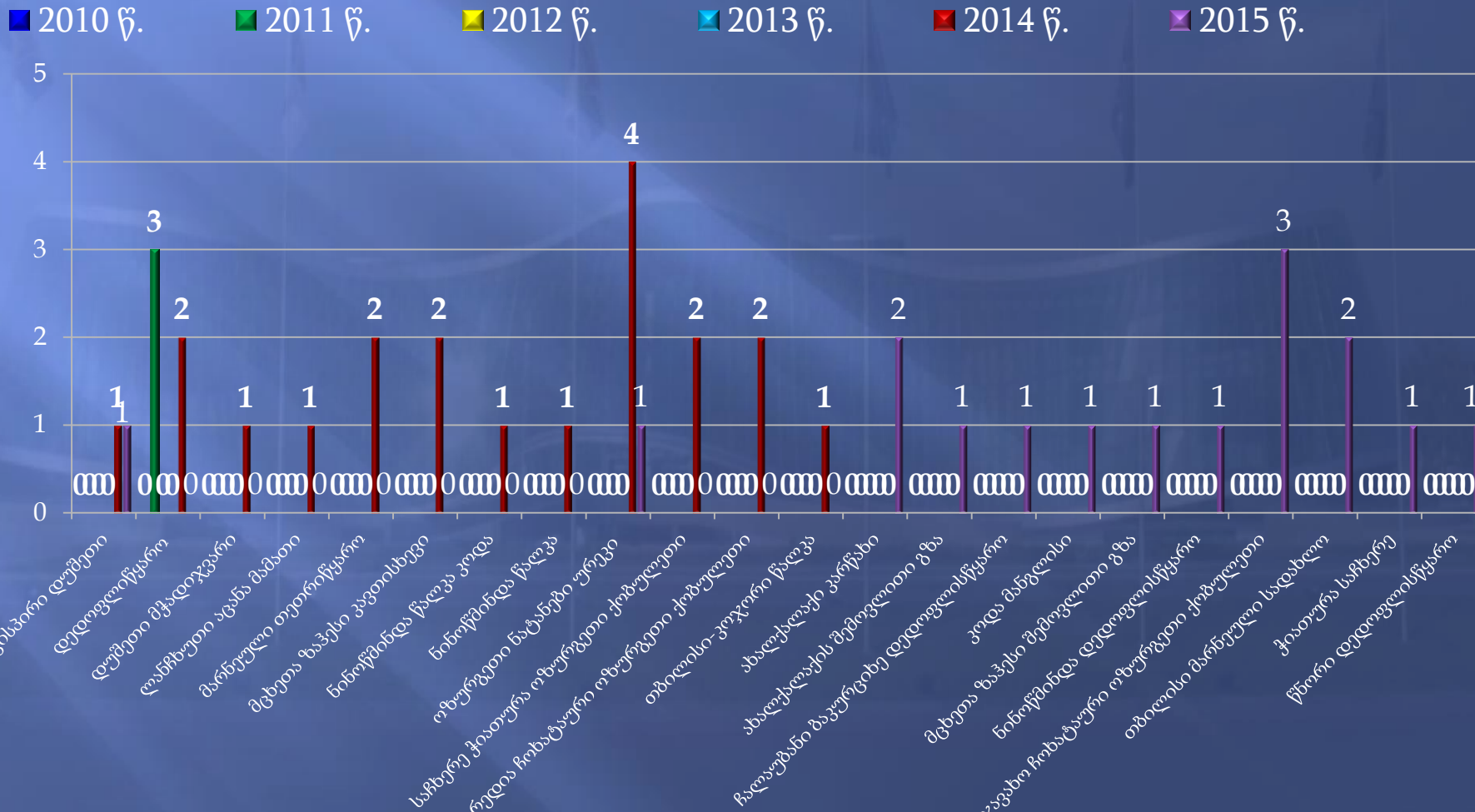
■ 2010 წ. ■ 2011 წ. ■ 2012 წ. ■ 2013 წ. ■ 2014 წ. ■ 2015 წ.



შენიშვნა: არ მოიცავს საქართველოში არსებულ ყველა საავტომობილო მაგისტრალის მონაცემებს



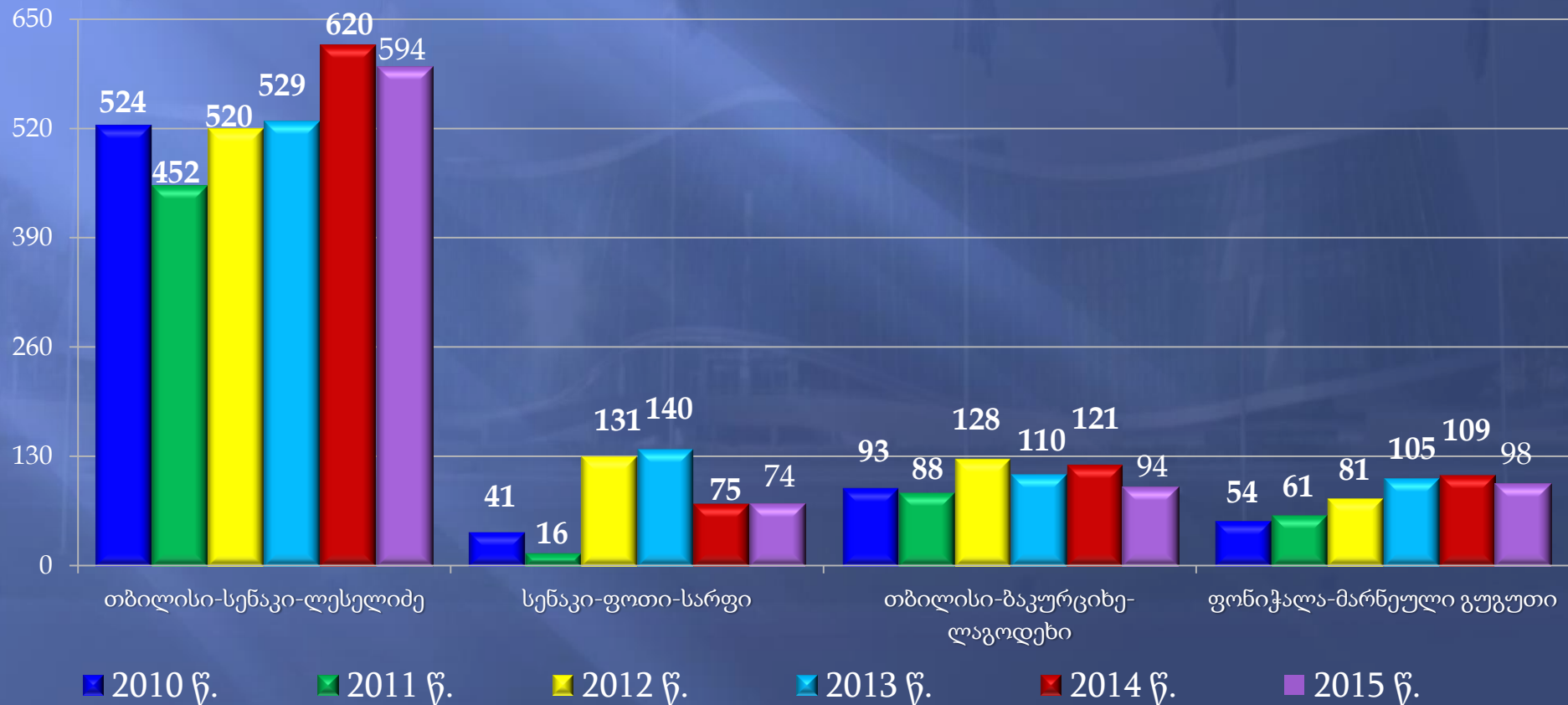
2010 -2015 წ.წ. საქართველოში საავტომობილო მაგისტრალებზე მომხდარი საგზაო-სატრანსპორტო შემთხვევების რაოდენობა “პრობლემურ მონაკვეთებზე”



შენიშვნა: არ მოიცავს საქართველოში არსებულ ყველა საავტომობილო მაგისტრალის მონაცემებს

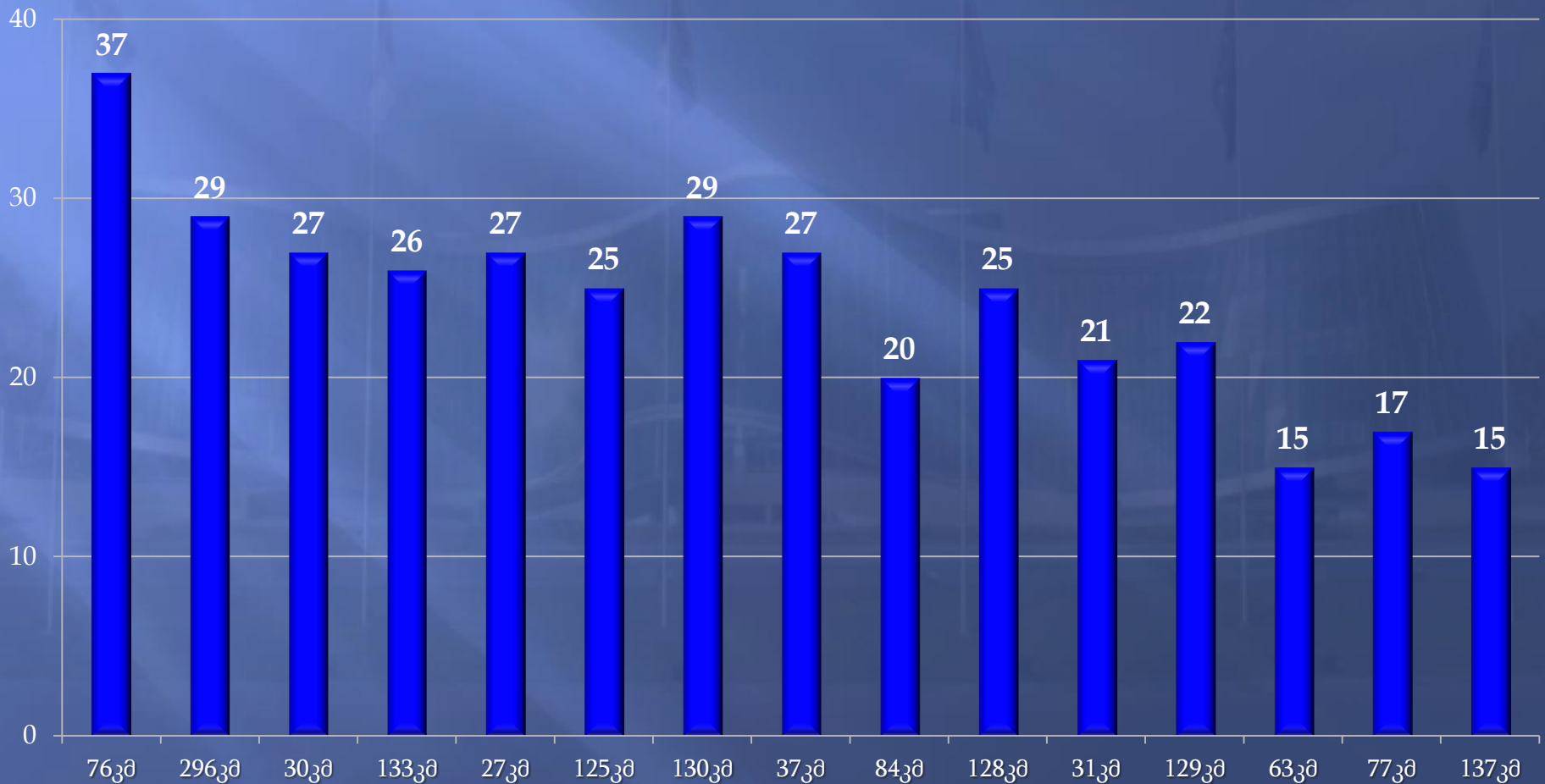


2010 -2015 წ.წ. საქართველოში გამოვლენილი 4 ყველაზე პრობლემური მაგისტრალი საგზაო-სატრანსპორტო შემთხვევების მიხედვით



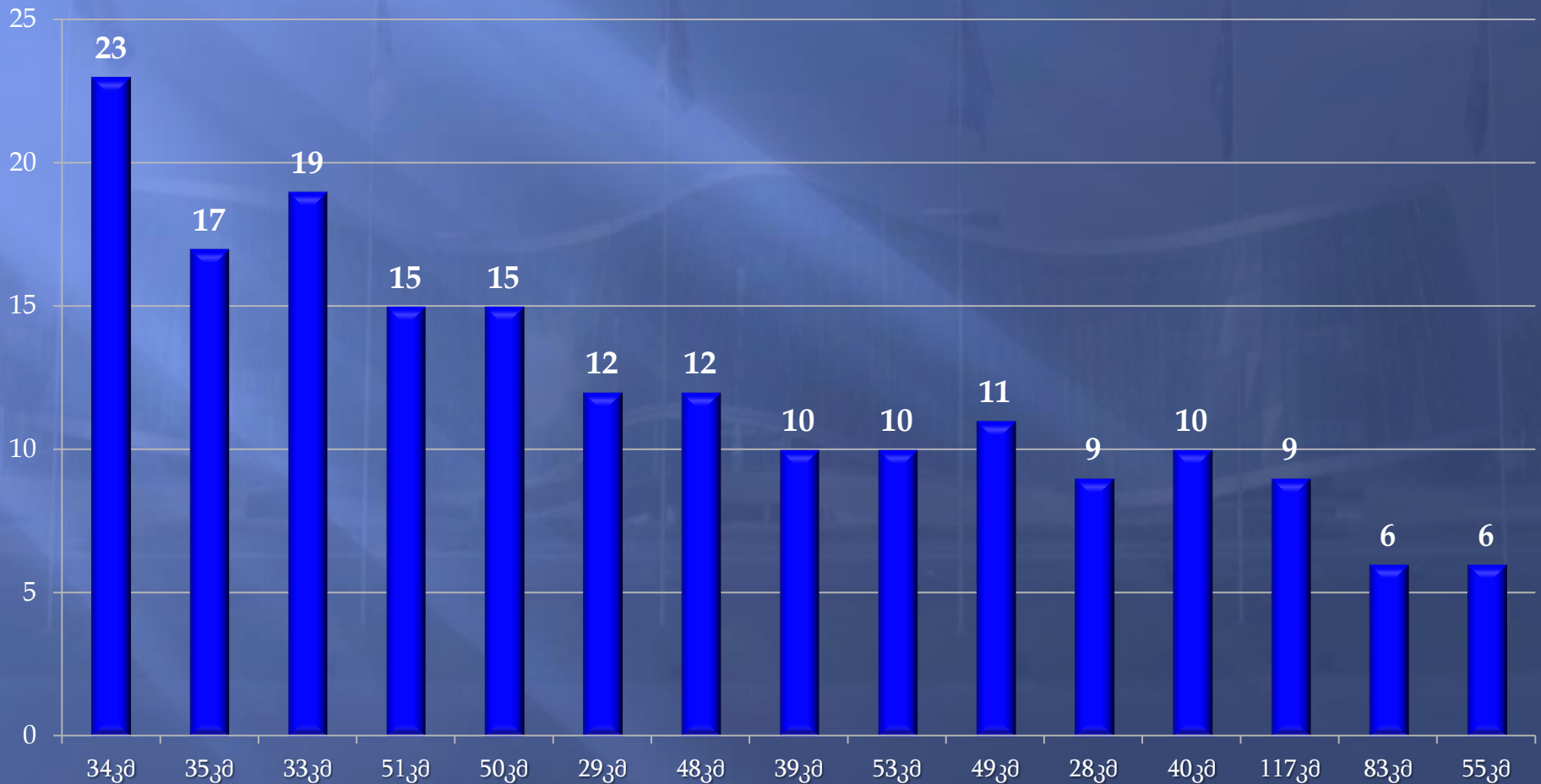


**2010 -2015 წ.წ. თბილისი-სენაკი-ლესელიძის მაგისტრალზე
15 პრობლემური მონაკვეთი (კილომეტრაჟი), სადაც ფიქსირდება
ყველაზე მეტი საგზაო-სატრანსპორტო შემთხვევა**



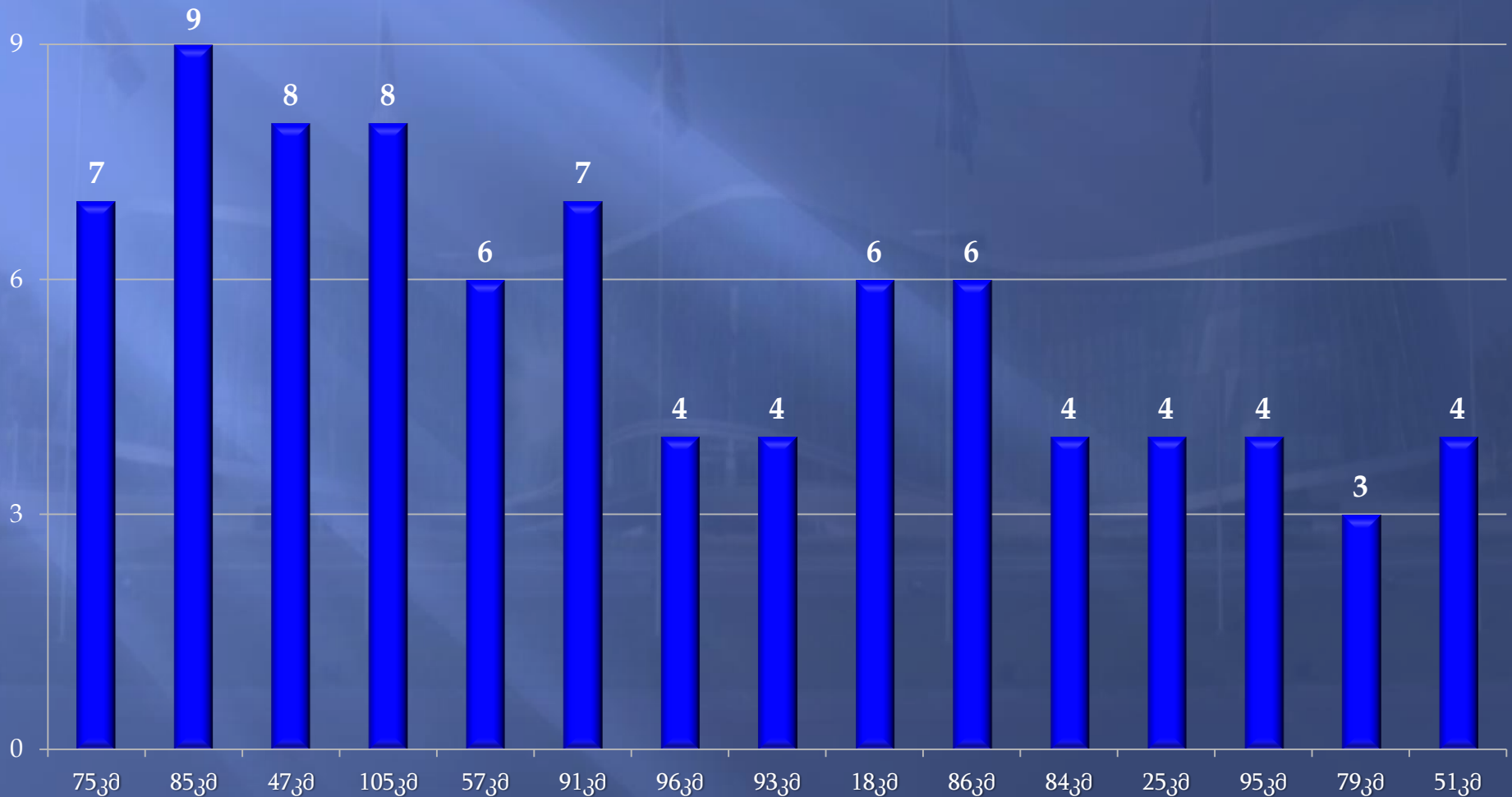


**2010 -2015 წ.წ. თბილისი-ბაკურციხე-ლაგოდეხის მაგისტრალზე
15 პრობლემური მონაკვეთი (კილომეტრაჟი), სადაც ფიქსირდება
ყველაზე მეტი საგზაო-სატრანსპორტო შემთხვევა**





**2010- 2015 წ.წ. სენაკი-ფოთი-სარფის მაგისტრალზე ყველაზე
15 პრობლემური მონაკვეთი (კილომეტრაჟი), სადაც ფიქსირდება
ყველაზე მეტი საგზაო-სატრანსპორტო შემთხვევა**





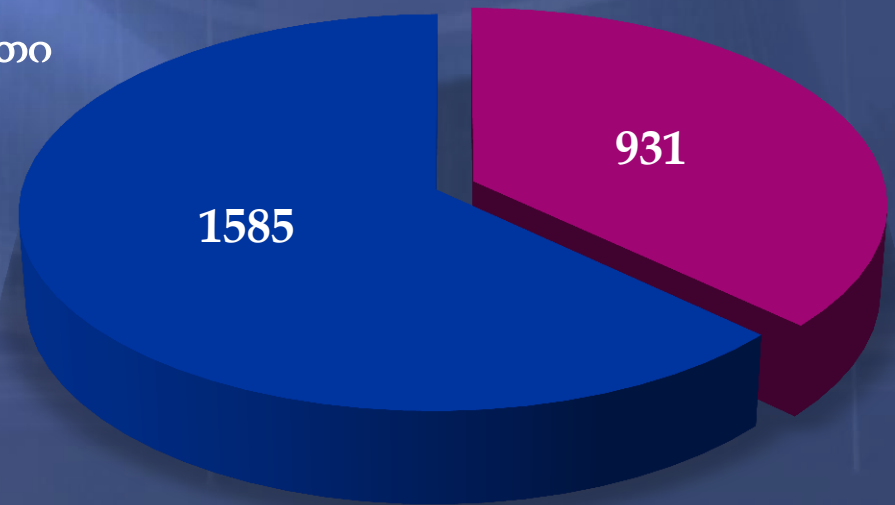
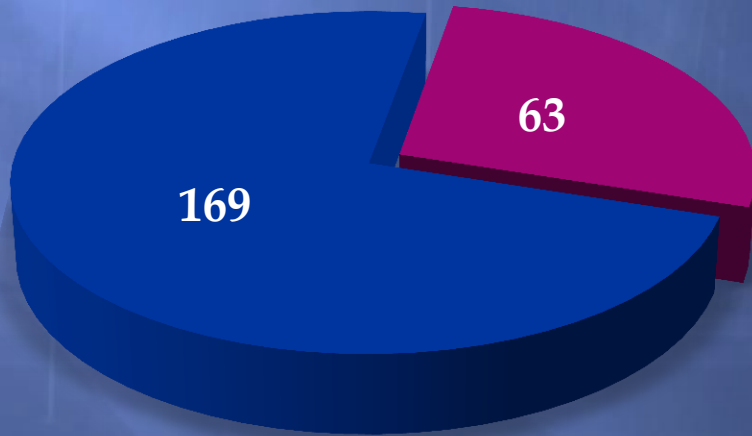
2015 წ. საქართველოში გამოვლენილი საგზაო-სატრანსპორტო შემთხვევების დროს დაღუპული და დაშავებული პირების რაოდენობა სქესის მიხედვით

“პრობლემურ მონაკვეთებზე”

დაღუპული

დაშავებული

- მდედრობითი
- მამრობითი

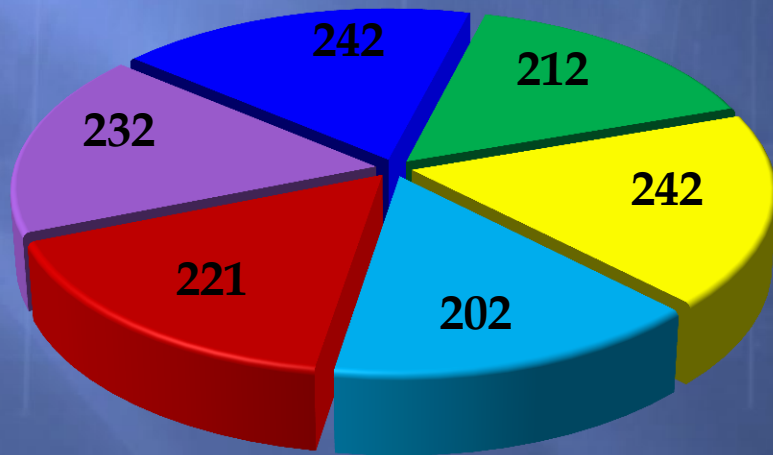




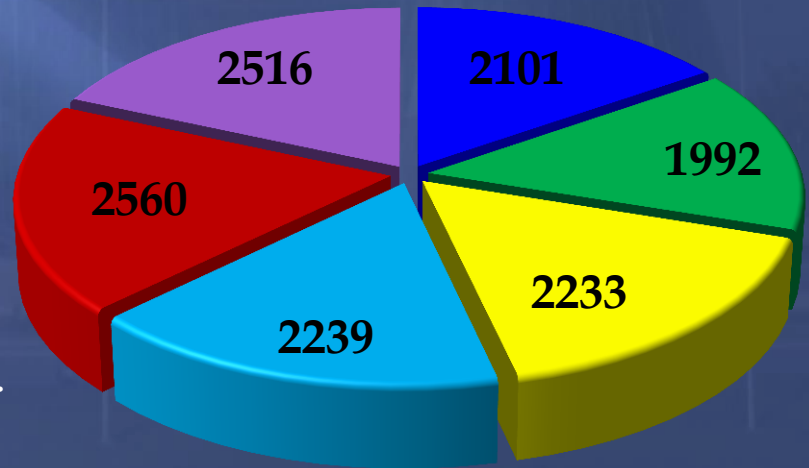
2010 -2015 წ.წ. საქართველოში გამოვლენილი საგზაო-სატრანსპორტო შემთხვევების დროს დაღუპული და დაშავებული პირების რაოდენობა “პრობლემურ მონაკვეთებზე”

დაღუპული

დაშავებული



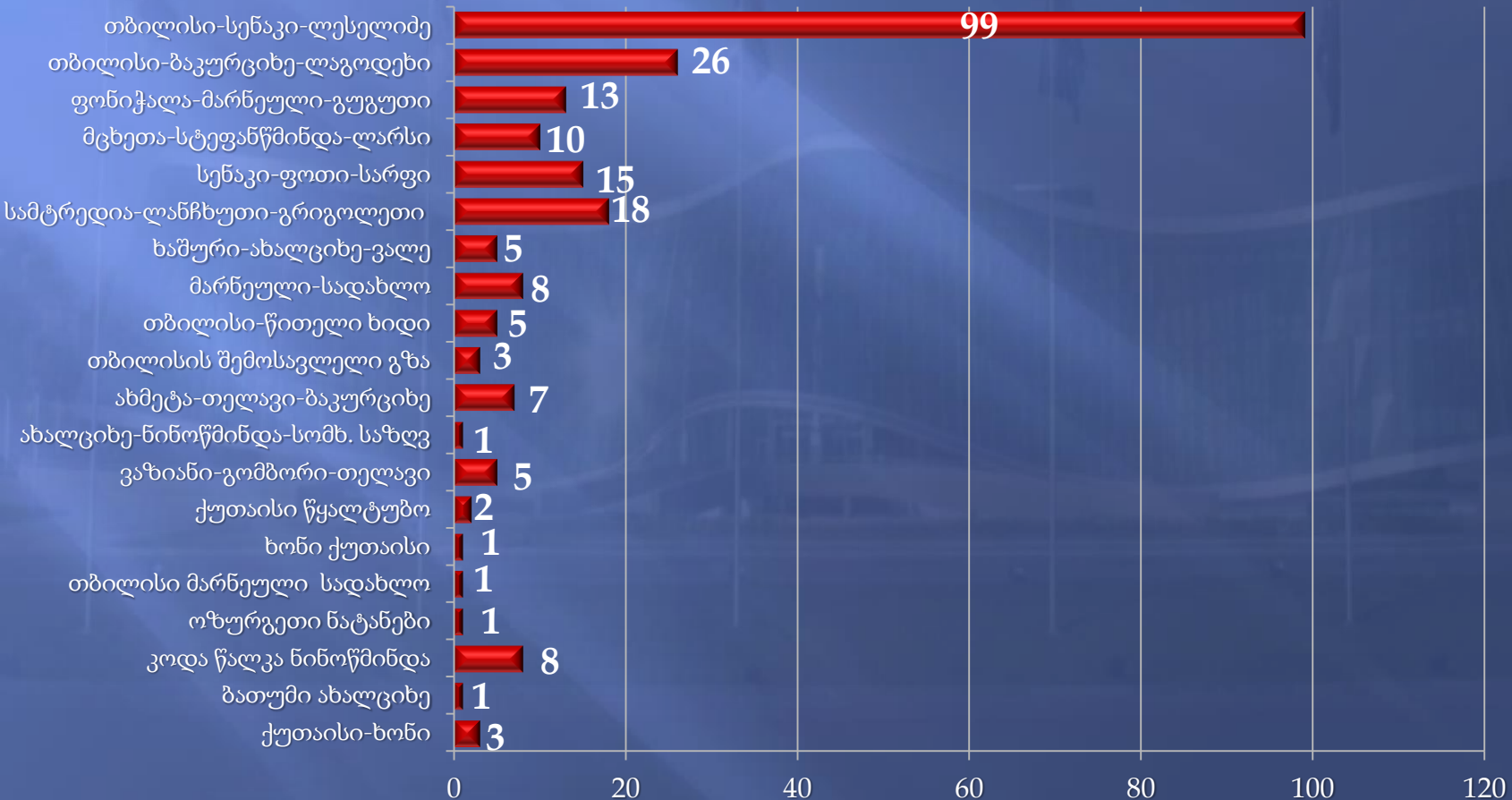
- 2010 წ.
- 2011 წ.
- 2012 წ.
- 2013 წ.
- 2014წ.
- 2015წ.





2015 წელს საქართველოში გამოვლენილი საგზაო-სატრანსპორტო შემთხვევების დროს დაღუპულ პირთა რაოდენობა

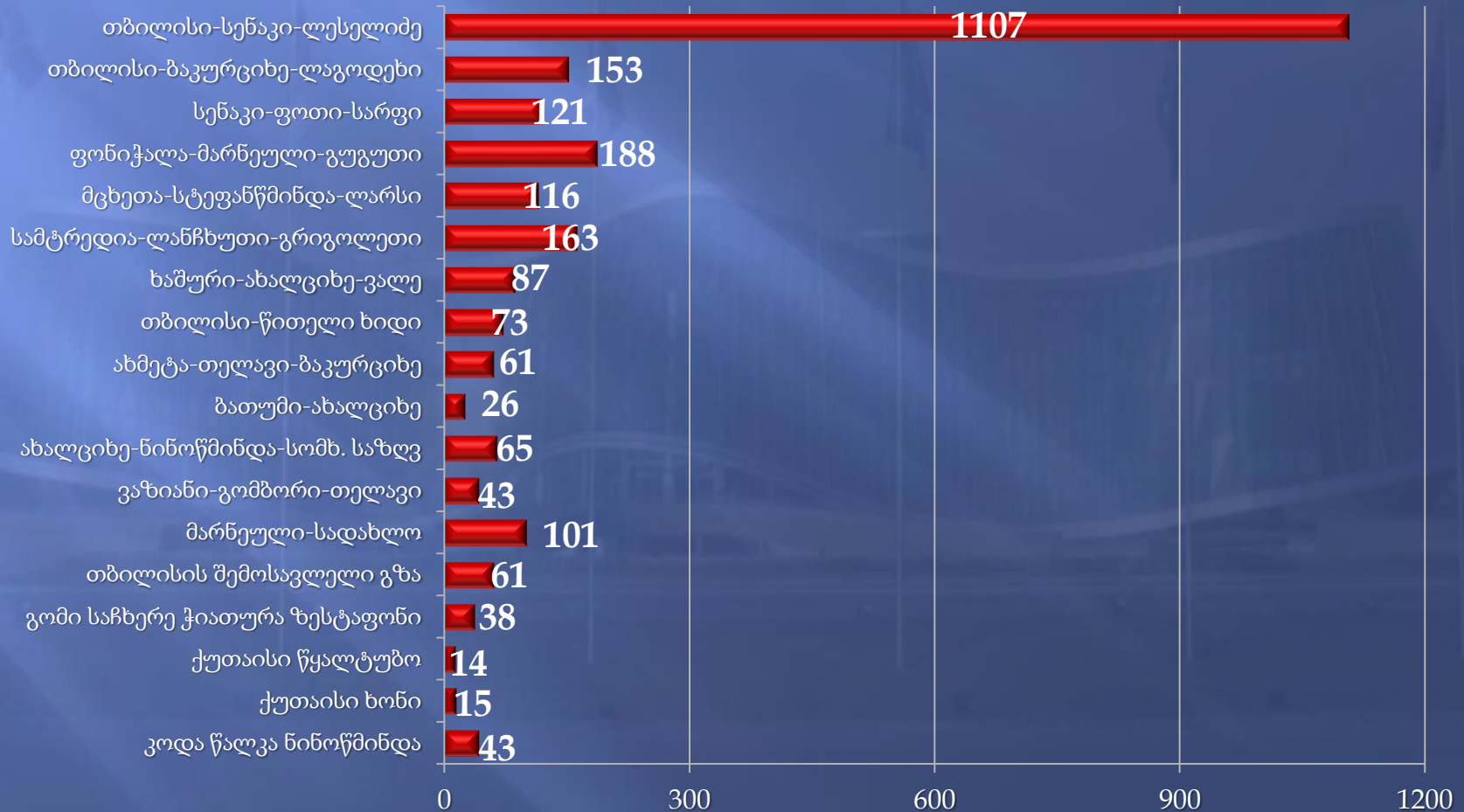
“პრობლემურ მონაკვეთებზე”





2015 წელს საქართველოში გამოვლენილი საგზაო-სატრანსპორტო შემთხვევების დროს დაშავებულ პირთა რაოდენობა

“პრობლემურ მონაკვეთებზე”





2015 წელს საქართველოში გამოვლენილი საგზაო-სატრანსპორტის შემთხვევების დროს დაშავებულ პირთა რაოდენობა

“პრობლემურ მონაკვეთებზე”





გმადლობთ ყურადღებისთვის!